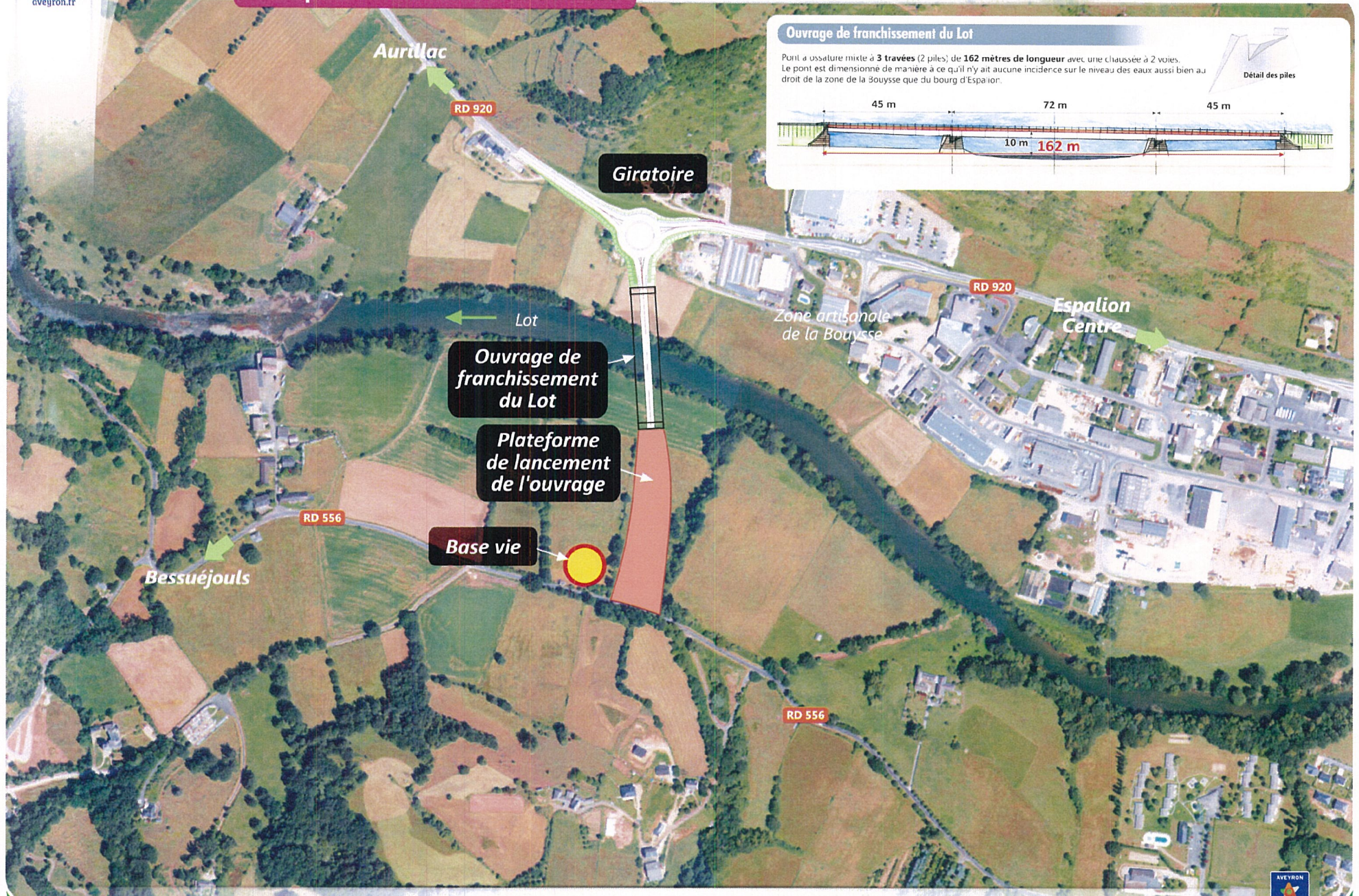
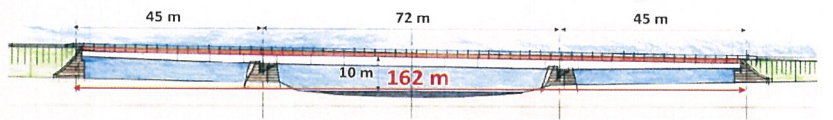


## RD 920 Déviation Ouest d'ESPALION 1ère phase - Franchissement du Lot



### Ouvrage de franchissement du Lot

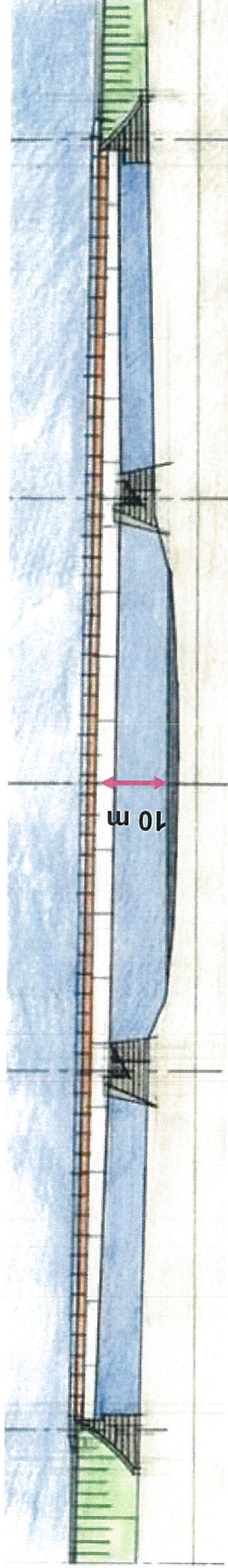
Pont à ossature mixte à 3 travées (2 piles) de 162 mètres de longueur avec une chaussée à 2 voies. Le pont est dimensionné de manière à ce qu'il n'y ait aucune incidence sur le niveau des eaux aussi bien au droit de la zone de la Bouysse que du bourg d'Espalion.







# Ouvrage d'art



45 m

72 m

45 m

162 m



## Détail des piles intermédiaires:

