

” Dans le cadre de ses missions de prévention, le service de Protection Maternelle et Infantile (PMI) du Conseil départemental met à votre disposition des professionnels de santé, afin de vous apporter informations, écoute, conseil et suivi médical, au sein de chaque Territoire d'Action Sociale (TAS) ”



## Protection Maternelle Infantile

La sage-femme  
à votre écoute



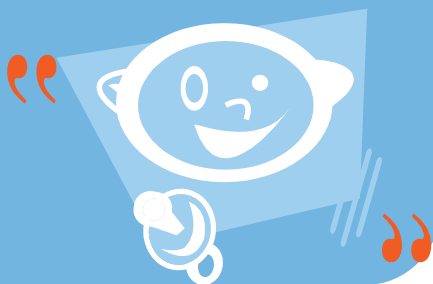
# PMI

## La sage-femme de PMI quel est son rôle ?

La PMI est un service du Conseil départemental composé de professionnels de santé.

La sage-femme de PMI est à l'écoute :

- des femmes enceintes,
- des nouveaux nés et leurs parents.
- entretien prénatal à partir du 4<sup>ème</sup> mois de grossesse avec un temps de rencontre et d'échanges autour de la grossesse pour les futurs parents
- accompagnement pendant toute la grossesse : le suivi médical, les consultations prénatales, préparation à l'arrivée du bébé, allaitement, informations sur les droits des futurs parents
- suivi des grossesses pathologiques à votre domicile
- accompagnement après la naissance et informations autour de la sexualité et la contraception...
- travail en lien avec les autres professionnels de santé de la PMI, de la médecine libérale et des maternités.



## Où la rencontrer ?

La sage-femme  
à votre écoute

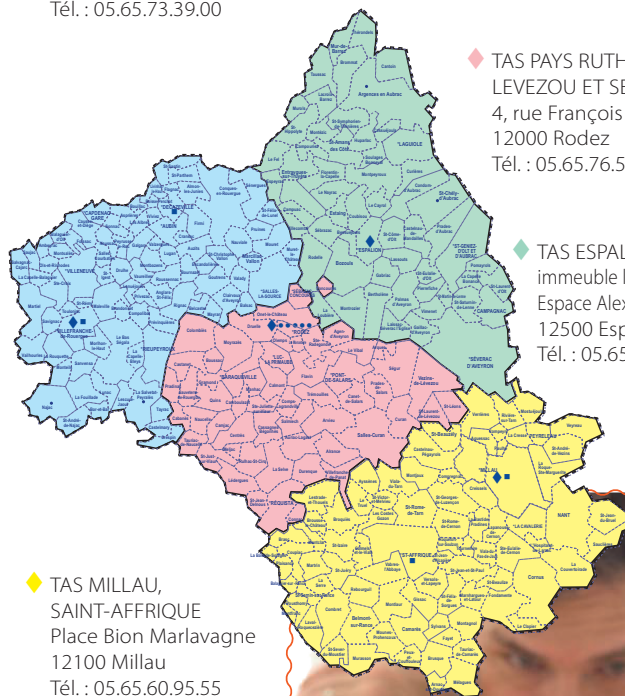
Une sage-femme de PMI est à votre disposition près de votre domicile.

Vous pouvez rencontrer votre sage-femme dans les TAS, dans les Maisons des Solidarités Départementales, à votre domicile ou avoir un contact téléphonique avec elle.

- ◆ TAS VILLEFRANCHE-DE-RGUE, DECAZEVILLE  
11, rue Borelly  
12200 Villefranche-de-Rouergue  
Tél. : 05.65.73.39.00
- Maison des Solidarités Départementales  
1 bis rue Emile Nègre  
12300 DECAZEVILLE  
Tél. : 05.65.75.83.50
- Maison des Solidarités Départementales  
11 rue Borelly  
12200 VILLEFRANCHE-DE-RGUE  
Tél. : 05.65.73.39.00

- ◆ TAS PAYS RUTHENOIS, LEVEZOU ET SEGALA  
4, rue François Mazerq  
12000 Rodez  
Tél. : 05.65.76.52.80

- ◆ TAS ESPALION  
immeuble le Compostelle  
Espace Alexandre Bessière  
12500 Espalion  
Tél. : 05.65.73.04.00



- ◆ TAS MILLAU, SAINT-AFFRIQUE  
Place Bion Marlavagne  
12100 Millau  
Tél. : 05.65.60.95.55

- Maison des Solidarités Départementales  
Place Bion-Marlavagne  
12100 MILLAU  
Tél. 05 65 60 95 55

- Maison des Solidarités Départementales  
2 avenue de Caylus  
12400 SAINT AFFRIQUE  
Tél. : 05.65.75.83.00

