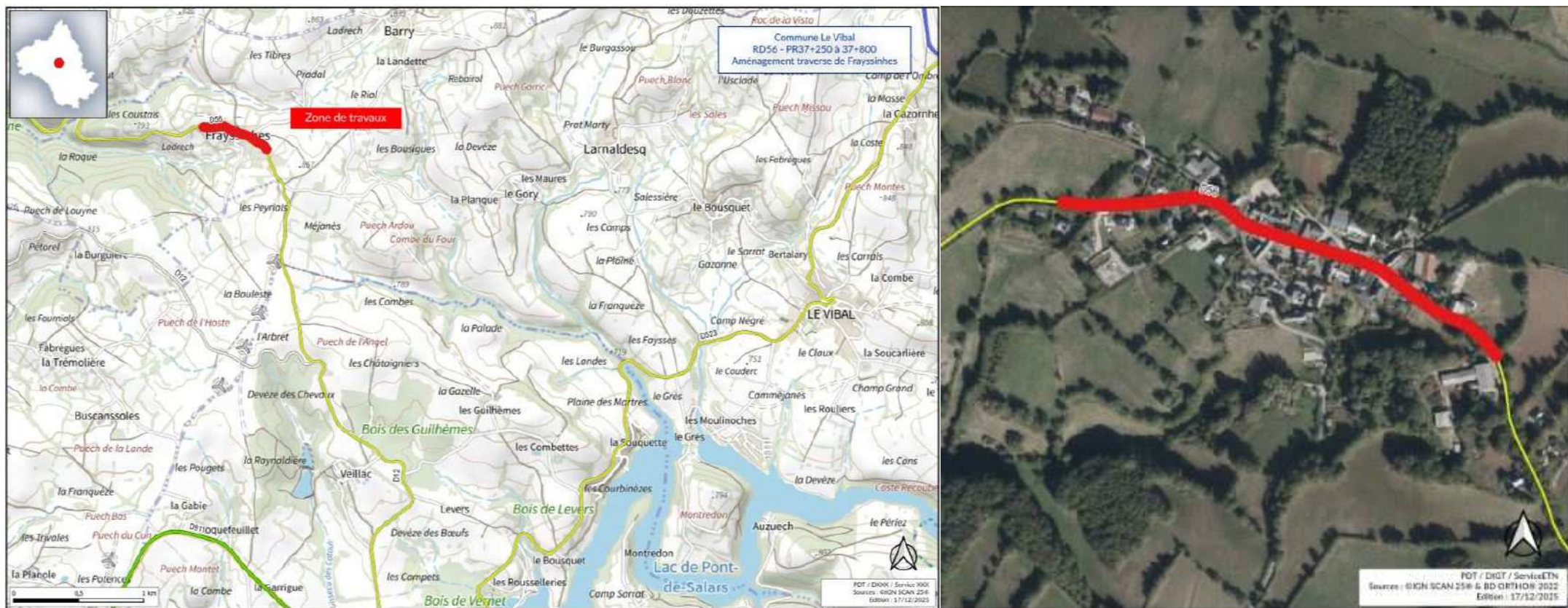


Commune LE VIBAL

**RD56 - Aménagement mise en sécurité de la Traverse de Frayssinhes
du P.R 37.250 au P.R 37.800**



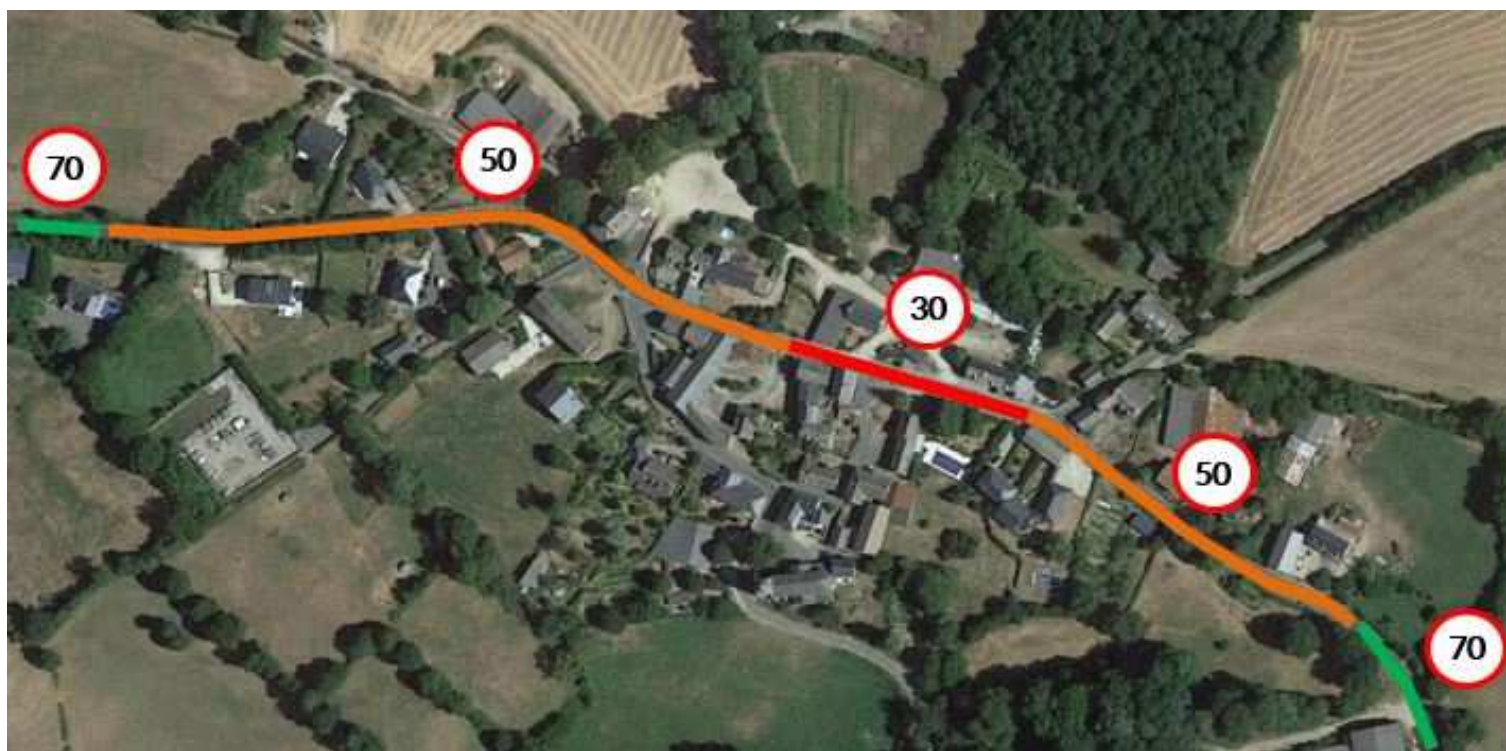
PLAN DE SITUATION



ETAT DES LIEUX - Zone études

L'étude porte sur l'ensemble de l'agglomération de Frayssinhes.

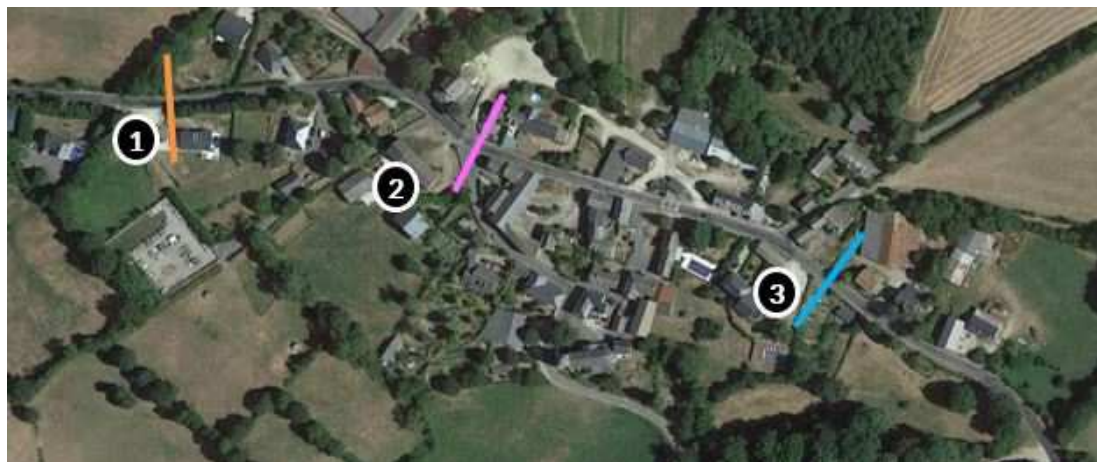
- Le bourg est limité à 50km/h entre les panneaux d'agglomération.
- Les abords du Ralentisseur sont limités à 30km/h.
- Les abords de l'agglomération sont de part et d'autre limités à 70km/h



ETAT DES LIEUX - Aménagements existants



ETAT DES LIEUX - Analyse de vitesse



Point de comptage	Sens	Limitation actuelle	Nbre de Véhicules / jour	V85	% de véhicules dépassant 50km/h	% de véhicules dépassant 60km/h
N° 1 – Entrée d'agglomération côté Agen d'Aveyron	Vers Agen d'Aveyron	50 km/h	542 v/j	60 km/h	57.4%	14.4%
	Vers Pont de Salars (vers le centre bourg)		627 v/j	62 km/h	63.1%	18.8%
N° 2 – Centre bourg	Vers Agen d'Aveyron	50 km/h	549 v/j	47 km/h	3.3%	0.1%
	Vers Pont de Salars		632 v/j	48 km/h	6.2%	6.22%
N° 3 – Entrée d'agglomération côté Pont de Salars	Vers Agen d'Aveyron (vers centre bourg)	50 km/h	554 v/j	49 km/h	8.8%	0.6%
	Vers Pont de Salars		632 v/j	49 km/h	10.8%	0.5%

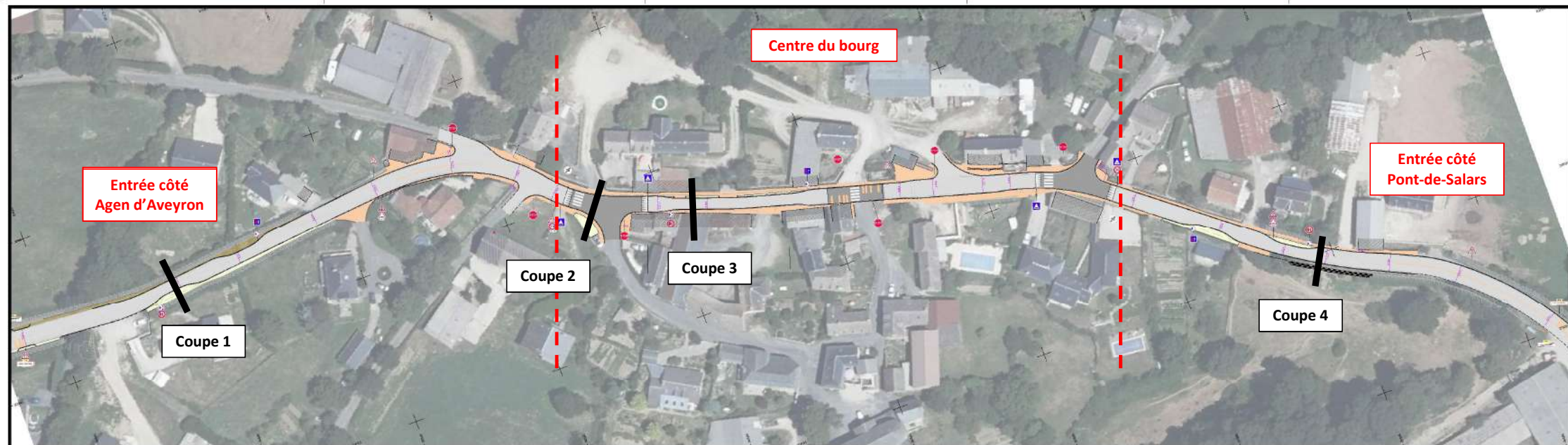
ETAT DES LIEUX

- **Trafic de 1181 véhicules par jour dont 39 PL (3,3%) dans les 2 sens cumulés (comptage octobre 2023)**
- **Pas de liaisons piétonnes sécurisées**
- **Aménagements de sécurité existants vétustes et inadaptés**
- **Largeur chaussée comprise entre 4,70m et 5,30m dont l'état est dégradé**
- **Eaux pluviales de la plateforme routière mal collectées et réseau inexistant sur la sortie côté Agen d'Aveyron**

OBJECTIFS

- **Réalisation d'aménagements de sécurité afin d'abaisser la vitesse (plateaux, écluses, marquage entrée d'agglomération)**
- **Reprise des bordures dans l'intégralité de la traverse afin de sécuriser les cheminements piétons et canaliser les eaux vers le réseau pluvial**
- **Sécurisation des cheminements piétons (élargissement ou création de trottoir)**
- **Réfection et renforcement de la chaussée (purges de chaussée localisées, structure neuve sur zones décaissées et poutres de rive, renforcement chaussée et réfection de la couche de roulement)**
- **Reprise et extension du réseau pluvial, avec création d'un exutoire supplémentaire**

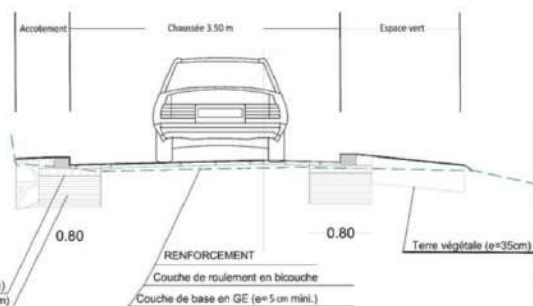
LE PROJET



LE PROJET – Aménagement entrée côté Agen d'Aveyron

COUPE 1

Double écluse



Réalisation d'une double écluse
Priorité est donnée au sens
sortant du village pour apaiser les
vitesses vers le centre du bourg

Création d'îlots
bordurés pour
marquer l'entrée
d'agglomération

Zone élargie à
5,75 m pour
croisement des PL

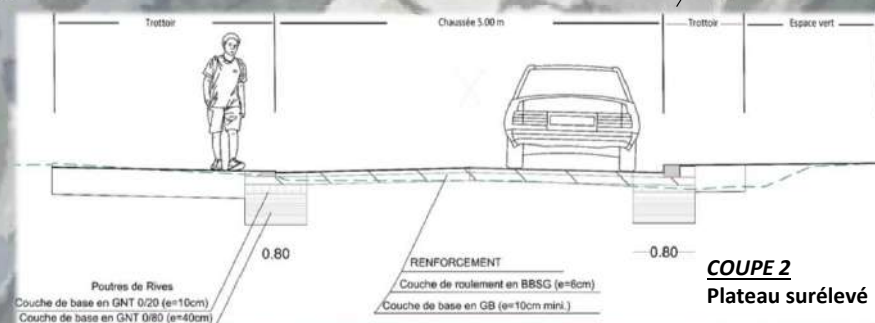
Réalisation de
bande de
vigilance en résine

Largeur chaussée :
5,00 m

Largeur chaussée :
5,75 m

Largeur chaussée :
3,50 m

COUPE 2



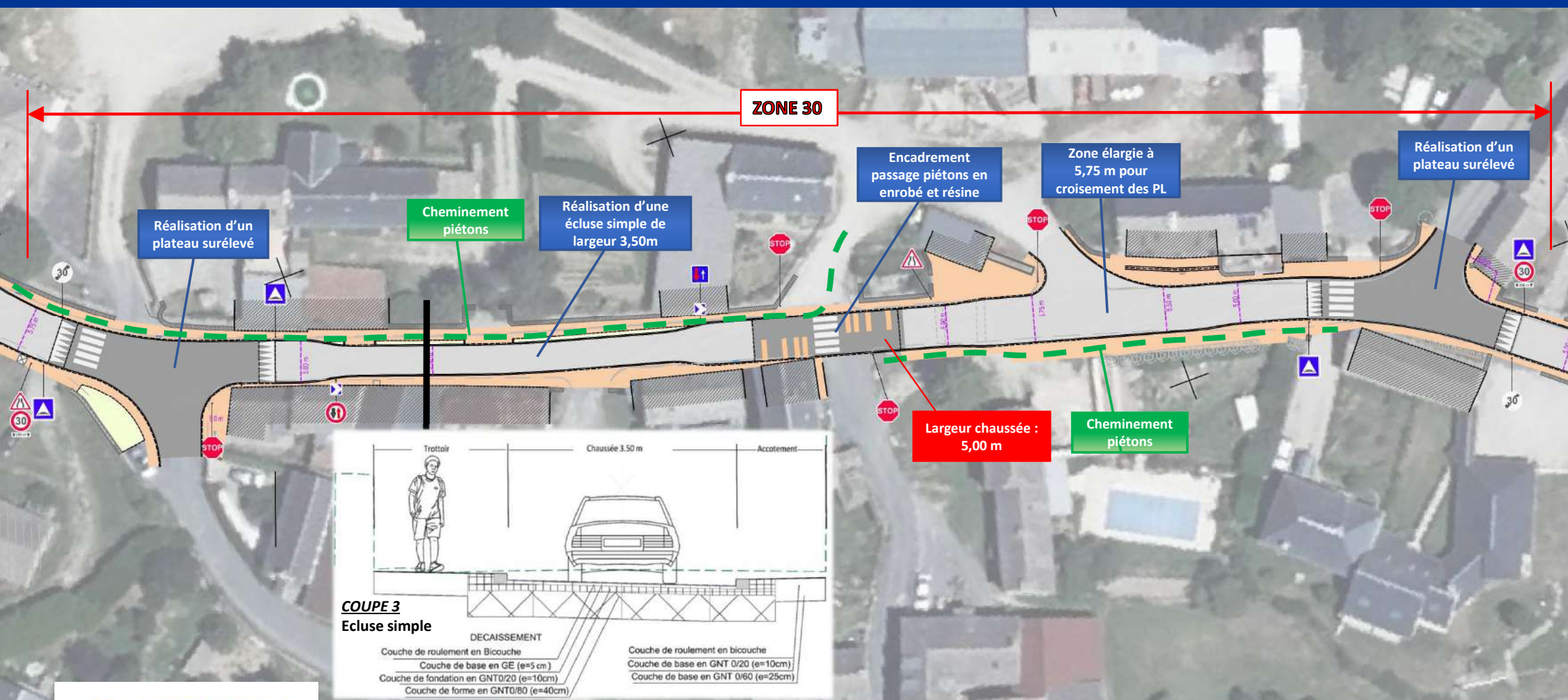
COUPE 2
Plateau surélevé

Zone élargie pour
croisement des PL

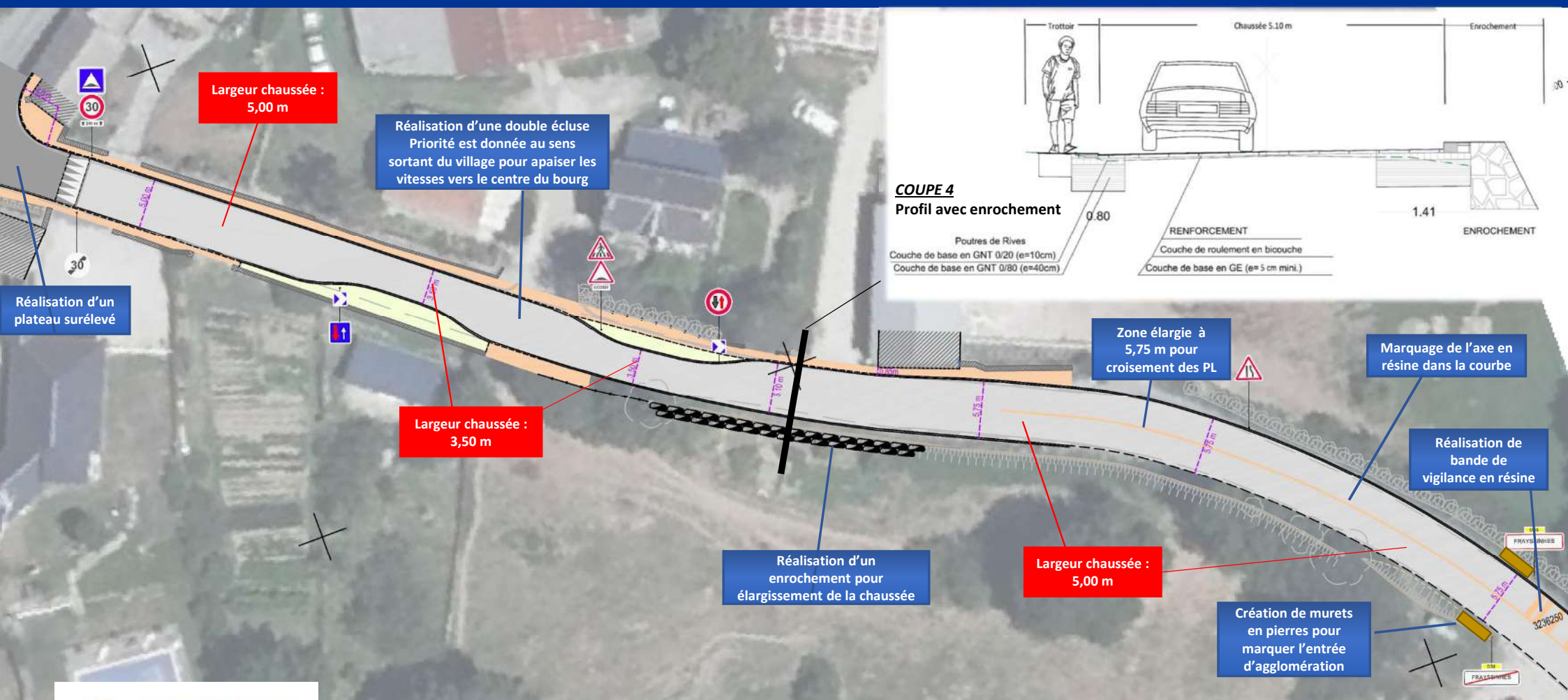
Marquage de l'axe en
résine dans la courbe

Cheminement
piétons

LE PROJET – Aménagement Centre du Bourg



LE PROJET - Aménagement entrée côté Pont-de-Salars



LES RÉSEAUX

Présence des réseaux

Les réseaux suivants sont présents :

- Orange
- Alliance (Fibre Optique)
- Enedis
- AEP – Aveyronnaise des eaux
- SIEDA – éclairage public
- Réseau d'assainissement
- Réseau pluvial

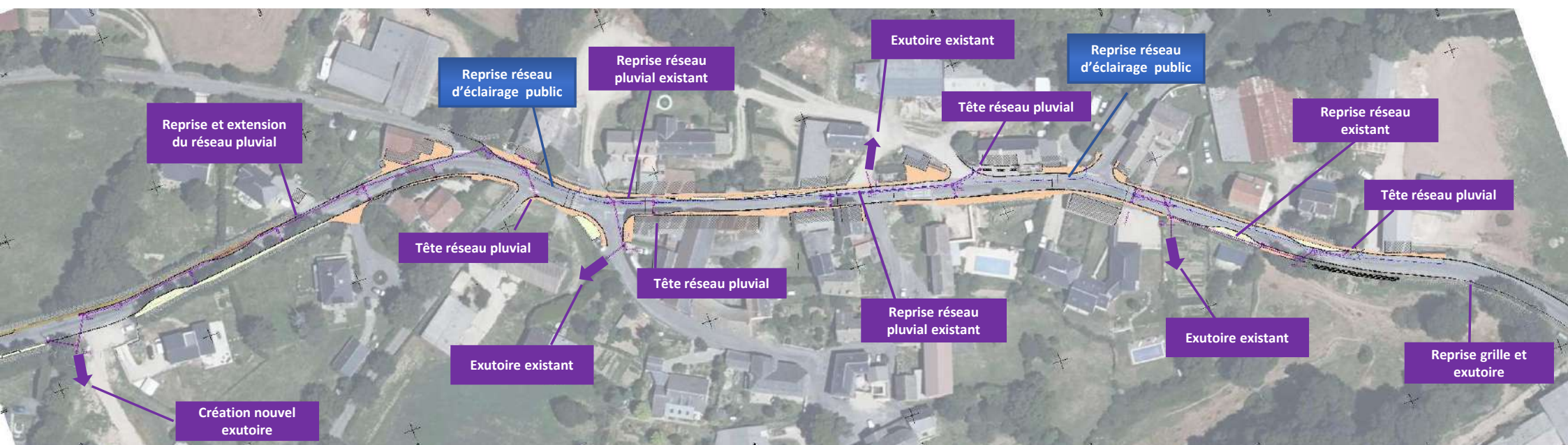
Travaux prévus avant démarrage des travaux par le Département

➡ **Déplacement d'un poteau Orange**

Travaux prévus pendant la phase des travaux

- ➡ **Reprise du réseau d'éclairage public en surprofondeur lors des travaux de terrassement**
- ➡ **Reprise et extension du réseau pluvial**
- ➡ **Reprise éventuelle des branchements AEP, Orange et Enedis**

LES RÉSEAUX PROJETES



LE FINANCEMENT

Coût phase projet estimé à : 411 000 € HT

- **Le coût des travaux est estimé à 411 000 € HT**

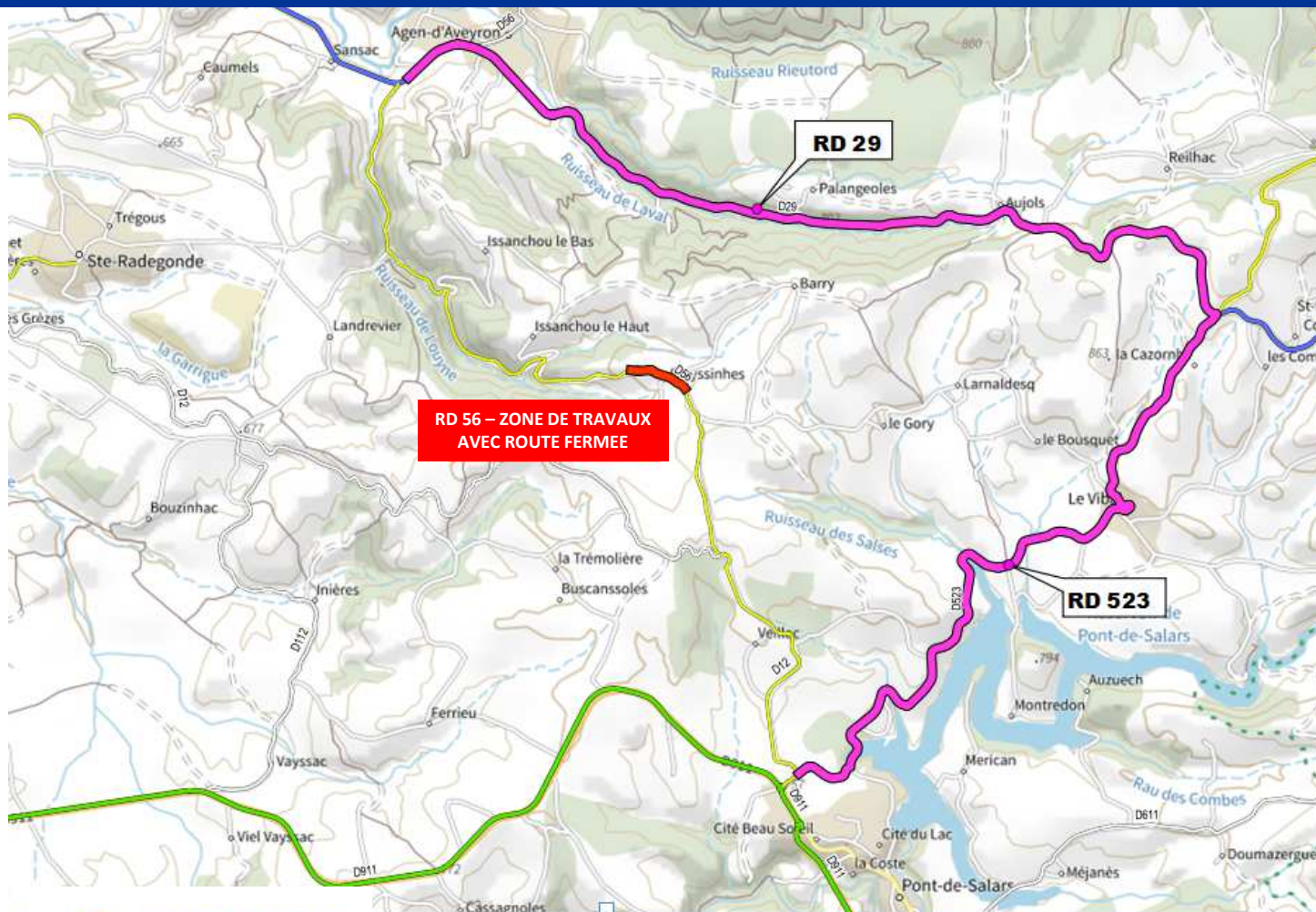
- ➔ Département : 224 450 € (dont 82 200 € de TVA)

- ➔ Commune du Vibal : 265 600 € + Travaux SIEDA (câble éclairage public)

PHASAGE OPERATION 2026

- **Démarrage des travaux envisagé** : Fin mai - début juin
- **Durée des travaux estimée** : 5 mois
- **La nature des travaux (terrassement, réseau pluvial, bordures, enduit sur trottoir et couche de roulement) nécessite la fermeture de la circulation.**
La zone de travaux étant très étroite, la mise en circulation sous alternat pour les phases de pose de bordures et la réalisation d'enduit sur trottoir ainsi que la couche de roulement n'est pas envisageable.
- **Un phasage des travaux va être étudié afin d'optimiser les périodes de fermeture**
- **Rétablissement de la circulation envisageable lors des congés de l'entreprise au mois d'août 2026 et les weekends dans la mesure du possible.**

DEVIATION



- Déviation fléchée pour VL/PL par les RD29/RD523 Agen d'Aveyron et le Vibal
- Détour de 7 km, soit 6 mn de temps de parcours supplémentaire

INFORMATIONS ET CONTACTS

Avant les travaux

Réunion d'information après la notification du marché de travaux: (environ 15 jours avant le début des travaux)

- ➡ présentation de l'entreprise
- ➡ Planning détaillé

Pendant les travaux

Réunion chaque semaine pour le suivi de l'avancement du chantier avec un représentant de la commune

- ➡ Secrétariat ASM Centre : 05-65-71-26-10

MERCI DE VOTRE ATTENTION