



***l'anap*** | agence nationale de  
la performance sanitaire  
et médico-sociale

# Offre ANAP

## Ressources Humaines



12 juin 2024



# L'Anap, agence publique d'intervention et de conseil en santé



# L'Anap : l'agence nationale de la performance sanitaire et médico-sociale

Une Agence nationale créée en **2009**

Rattachée au **ministère de la Santé** avec un Conseil d'administration **paritaire** entre les représentants des **administrations centrales** et les **Fédérations** du secteur

Une agence d'expertise et de conseil publique par et pour les professionnels, sans rôle de régulation ni de contrôle

Notre mission : soutenir, outiller et accompagner les établissements sanitaires et médico-sociaux dans l'amélioration de leur performance dans toutes ses dimensions

## Notre organisation

- **6 pôles d'expertise** dédiés aux différents volets de la Performance



Usages du numérique



Prise en charge : filières de soins, organisation du séjour, plateaux médico-techniques



Investissement, logistique et développement durable



Economie, ingénierie financière, usages de l'IA et des DATA



Parcours sanitaires et médico-sociaux



Ressources humaines

100 experts  
métiers  
internes

Répartis dans les six pôles  
d'expertise de l'Anap

Un réseau de  
500 experts  
externes

En poste en établissement



***l'anap*** | agence nationale de  
la performance sanitaire  
et médico-sociale

# Offre Ressources Humaines



**Programme de travail de l'Anap**



2024

## L'équipe du pôle de la performance des ressources humaines



Emeline Flinois  
Directrice



MYRIAM  
L'HARIDON



AURELIEN  
PIERRE



MATTHIEU  
GUYOT

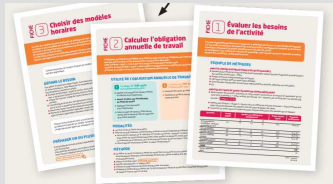


SYLVIE  
GRASTILLEUR



DAVID  
HANIN

## Offre graduée



### Contenus opérationnels

Publications

Fiches pratiques

Outils



### Approche pédagogique

Webinaires

MOOC



### Aide personnalisée

Appuis terrain

FAQ



### Dispositifs participatifs

Communauté de pratique  
Bibliothèque de cycles de travail

## Bâtir sa politique d'attractivité RH et de fidélisation : des fiches pour démarrer



<https://anap.fr/s/article/batir-politique-attractivite-rh-fidelisation-fiches>

## Panorama des solutions Satisfaction des salariés

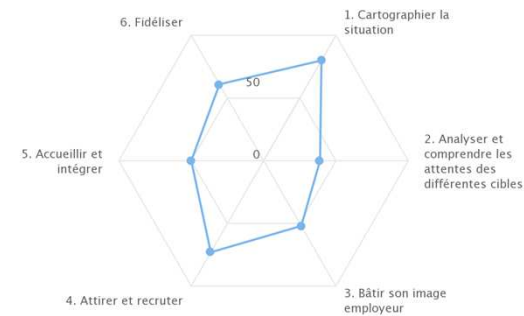
<https://www.anap.fr/s/actualite?actu=Mesure-de-la-satisfaction-des>



## Autodiagnostic

Autodiagnostic Attractivité et fidélisation

- 1. Cartographier la situation **100%**
- 2. Analyser et comprendre les attentes des différentes cibles **100%**
- 3. Bâtir son image employeur **100%**
- 4. Attirer et recruter **100%**
- 5. Accueillir et intégrer **100%**
- 6. Fidéliser **100%**





Effectifs & temps de travail

Attractivité fidélisation

Management

Pilotage RH

GEPP

Pour se situer et agir → 1 outil d'autodiagnostic



**anap**  
Agence nationale de la performance sanitaire et médico-sociale

Bâtir sa politique d'attractivité RH et de fidélisation

➤ FICHE 1  
**FAIRE RAYONNER SA MARQUE EMPLOYEUR**

- Jérôme SARTORI  
DRH Clinique Pasteur, Toulouse
- La marque employeur en 3 étapes clés
- Les leviers RH

**anap**  
Agence nationale de la performance sanitaire et médico-sociale

Bâtir sa politique d'attractivité RH et de fidélisation

➤ FICHE 2  
**OPTIMISER LE RECRUTEMENT**

- Entretien de recrutement
- Séverine LABOUE  
Directrice GH Loos Haubourdin

**anap**  
Agence nationale de la performance sanitaire et médico-sociale

Bâtir sa politique d'attractivité RH et de fidélisation

➤ FICHE 3  
**SOIGNER L'INTÉGRATION**

- Check list d'intégration
- Kit de bienvenue
- Évaluation de la période d'intégration

**anap**  
Agence nationale de la performance sanitaire et médico-sociale

Bâtir sa politique d'attractivité RH et de fidélisation

➤ FICHE 4  
**FIDÉLISEZ VOS ÉQUIPES**

- Anne-Claude GRITTON,  
DRH CH de Valenciennes
- Formation par la simulation
- Entretien de sortie
- Plan de mobilité

## Une plateforme dédiée pour accéder facilement à toutes nos ressources

Recruter des talents, fidéliser et valoriser les personnels devient un enjeu majeur. À chaque étape du parcours collaborateur, nous vous proposons des fiches pratiques et guides conseils à télécharger pour vous aider à consolider votre politique RH.

Travailler son image, identifier ses points forts, affirmer ses valeurs pour créer de l'engagement et donner envie aux talents de postuler (et de rester) dans votre établissement.

Découvrez nos outils >

### RECRUTER LES CANDIDATS

L'intégration est une étape clé : bien accueillir les nouveaux collaborateurs et faciliter leur prise de poste, c'est mettre toutes les chances de votre côté pour pérenniser votre recrutement et donner une image positive de votre établissement.

Découvrez nos outils >

### FIDÉLISER LES COLLABORATEURS

1

## CONSTRUIRE SA MARQUE EMPLOYEUR

2

Mettre en place un processus de recrutement fluide et efficace pour gagner du temps et identifier les candidats en adéquation avec vos besoins.

Découvrez nos outils >

3

## INTÉGRER LES NOUVEAUX COLLABORATEURS

4

Retenir les talents au sein de votre établissement : les leviers pour valoriser et dynamiser la carrière de votre personnel.

Découvrez nos outils >

# Attractivité fidélisation

## Perspectives 2024

### — Communication RH

- Webinaire attractivité & fidélisation
- « Plan de communication RH type »
- Fiche-pratique : « Comment mettre en place des ambassadeurs de votre organisation »
- Fiche-pratique : « Comment publier une offre d'emploi attractive et la diffuser suffisamment ? »

### — Kit : « l'attractivité n'est pas que du marketing : se distinguer par ses réalisations »

- Fiche pratique : « la semaine de 4 jours pour les administratifs et les techniques : mode d'emploi »
- Fiche pratique : « Redonner du sens au travail et améliorer la QVT pour fidéliser »
- Fiche pratique « La culture organisationnelle pour devenir un hôpital magnétique »

## Effectifs & temps de travail

## Attractivité fidélisation

## Management

## Pilotage RH

## GEPP

### Kit Démarche d'intelligence collective et de management collaboratif

<https://anap.fr/s/article/ressourcesshumaines-publication-2857>



### Appui terrain

#### INNOVATION ET MANAGEMENT COLLABORATIFS

Engagez vos équipes, accélérez vos projets

APPUI TERRAIN



<https://anap.fr/s/actualite?actu=appui-terrain-innovation-management-collaboratifs>

**anap** | Agence nationale pour la performance sanitaire et médico-sociale

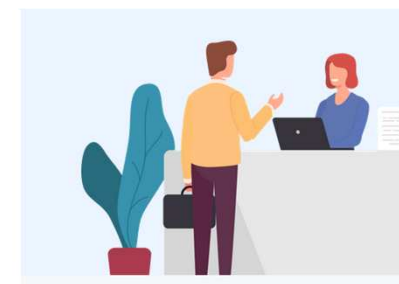
### Managers : évaluez vos pratiques pour les améliorer (autodiag en ligne)

<https://anap.fr/s/article/ressourcesshumaines-publication-2860>



17/05/2022 08:55 ✓

VALIDER



Accès thématiques / sous-thématiques

Préambule

1. Vision/Valeur/Stratégie/... 100%

2. Créer et entretenir la cohésion d'équipe 100%

3. Prévenir les situations néfastes ou potentiellement délétères 100%



### Perspectives 2024

Offre en cours de construction